

## ATEX Reducer category 2 Riduttore ATEX categoria 2



CODE **AX121**

- Use of synthetic oil and with oil plugs (oil plugs when possible).
- VITON oil seals.
- Loctite on all external screws.
- Double input seals, when possible.
- Additional output oil seals when possible.
- Indication of maximum temperature gauge.
- Utilizzo di olio sintetico e con tappi olio (tappi olio dove è possibile).
- Anelli di tenuta in VITON.
- Frena filetti su tutte le viti fissaggio esterne.
- Doppio anello di tenuta in entrata, dove è possibile
- Anelli di tenuta supplementare in uscita dove è possibile.
- Indicatore visivo di temperatura di massima.

### Advised / Sugerito



**Atex Cat. 2**

For more information see our guide «Atex installation and maintenance guide» on our website.

Per ulteriori informazioni, consultare la nostra guida « Atex guida alla manutenzione e installazione » sul nostro sito..

## ATEX Reducer category 3 Riduttore ATEX categoria 3

CODE **AX222**

- Use of synthetic oil and with oil plugs (oil plugs when possible).
- Utilizzo di soli olio sintetico e con tappi olio (tappi olio dove è possibile).

### Advised / Sugerito

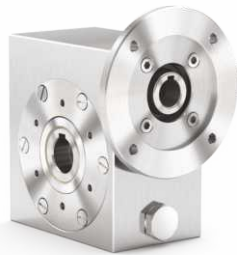


**Atex Cat. 3**

For more information see our guide «Atex installation and maintenance guide» on our website.

Per ulteriori informazioni, consultare la nostra guida « Atex guida alla manutenzione e installazione » sul nostro sito..

## Oil for low temperature and food Olio per basse temperature e alimenti



CODE **OB150**

**Agip Blasia 150**  
Oil for low temperature  
Olio per basse temperature

### Advised / Sugerito

**Low temperature.**  
Basse temperature.



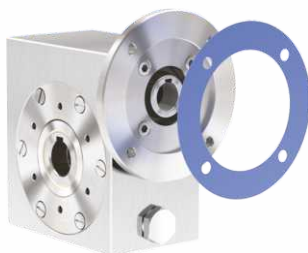
CODE **OF320**

**Foodlub 320**  
Oil for food  
Olio per alimenti

### Oil for food.

Olio per alimenti.

## Gasket between gearboxes and motor Guarnizione tra riduttore e motore



|            | CODE          |           |
|------------|---------------|-----------|
| 130        | 63B14         | GD0500363 |
| 145        | 63B14         | GD0500363 |
|            | 71B14         | GD0500371 |
| 150        | 63B14         | GD0500363 |
|            | 71B14         | GD0500371 |
|            | 80B14         | GD0500380 |
| 163        | 71B14         | GD0500371 |
|            | 80B14         | GD0500380 |
| 185<br>111 | Not Available |           |

### Advised / Sugerito

**Increased security from infiltration.**  
Maggiore sicurezza da infiltrazione.

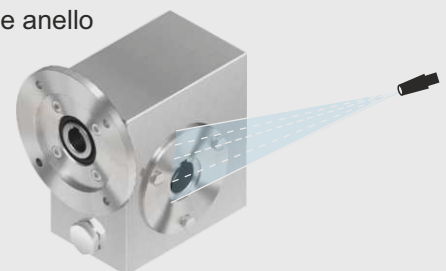
## Open shaft protection shield Coperchietto protezione mozzo aperto



|     | CODE    |
|-----|---------|
| 130 | I300212 |
| 145 | I450212 |
| 150 | I500212 |
| 163 | I630212 |
| 185 | I850212 |
| 111 | I110212 |

### Advised / Sugerito

**Protection oil seal**  
Protezione anello di tenuta



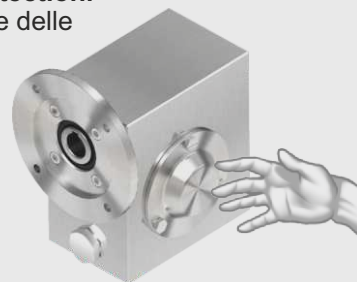
**Closed shaft protection shield**  
Coperchietto protezione mozzo chiuso



|            | CODE    |  |
|------------|---------|--|
| I30<br>I45 | I450211 |  |
| I50        | I500211 |  |
| I63        | I630211 |  |
| I85        | I850211 |  |
| I11        | I110211 |  |

**Advised / Sugerito**

**Hand protection.**  
Protezione delle mani



**Stainless steel slotted set screws**  
Viti in acciaio inox



|            | CODE            |         |
|------------|-----------------|---------|
| I30<br>I45 | KVTGDIM06x06L_4 | (4 pcs) |
| I50        | KVTGDIM06x06L_6 | (6 pcs) |
| I63        | KVTGDIM08x08L_4 | (4 pcs) |
| I85        | KVTGDIM08x08L_6 | (6 pcs) |
| I11        | KVTGDIM12x12L_6 | (6 pcs) |

**Advised / Sugerito**

**No plastic plugs**  
Nessun tappo di plastica

**NEMA input flange**  
Flangia entrata NEMA



|            | CODE    |           |
|------------|---------|-----------|
| I45<br>I50 | 56C     | KUI504041 |
| I63        | 143/5TC | KUI634041 |
| I85<br>I11 | 143/5TC | KUI854041 |
|            | 182/4TC | KUI854042 |

**Advised / Sugerito**

**USA , CANADA, MEXICO.**