

ATEX Reducer category 2 Riduttore ATEX categoria 2



CODE **AX121**

- Use of synthetic oil and with oil plugs (oil plugs when possible).
- VITON oil seals.
- Loctite on all external screws.
- Double input seals, when possible.
- Additional output oil seals when possible.
- Indication of maximum temperature gauge.
- Utilizzo di olio sintetico e con tappi olio (tappi olio dove è possibile).
- Anelli di tenuta in VITON.
- Frena filetti su tutte le viti fissaggio esterne.
- Doppio anello di tenuta in entrata, dove è possibile
- Anelli di tenuta supplementare in uscita dove è possibile.
- Indicatore visivo di temperatura di massima.

Advised / Sugerito



Atex Cat. 2

For more information see our guide «Atex installation and maintenance guide» on our website.

Per ulteriori informazioni, consultare la nostra guida « Atex guida alla manutenzione e installazione » sul nostro sito..

ATEX Reducer category 3 Riduttore ATEX categoria 3

CODE **AX222**

- Use of synthetic oil and with oil plugs (oil plugs when possible).
- Utilizzo di soli olio sintetico e con tappi olio (tappi olio dove è possibile).

Advised / Sugerito



Atex Cat. 3

For more information see our guide «Atex installation and maintenance guide» on our website.

Per ulteriori informazioni, consultare la nostra guida « Atex guida alla manutenzione e installazione » sul nostro sito..

Oil for low temperature and food Olio per basse temperature e alimenti



CODE **OB150**

Agip Blasias 150
Oil for low temperature
Olio per basse temperature

Advised / Sugerito

**Low temperature.
Basse temperature.**



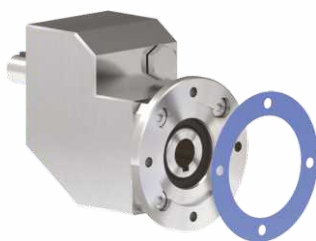
CODE **OF320**

Foodlub 320
Oil for food
Olio per alimenti

Oil for food.

Olio per alimenti.

Gasket between gearboxes and motor Guarnizione tra riduttore e motore



	CODE	
4111	71B14	GD0500371
	80B14	GD0500380

Advised / Sugerito

**Increased security from infiltration.
Maggiore sicurezza da infiltrazione.**

NEMA input flange Flangia entrata Nema



	CODE	
4111	143/5TC	KUI634041

Advised / Sugerito

USA , CANADA, MEXICO.

Gearbox combined
Riduttore combinato



Advised / Sugerito

**For high ratio
with the
wormboxes.**
Per rapporti con
riduttore a vite
senza fine

